

Osoba do kontaktu
Rajmard Dyrszko

URZĄD GMINY
w Pilchowicach

Wpłynęło 19.02.2016
PGO JZP

Ldz. 1819 zat. 2

kl
" Petryka
" JZP

Żernica dn. 10.02.2016r.

Urząd Gminy Pilchowice
Referat Inwestycji i
Zamówień Publicznych

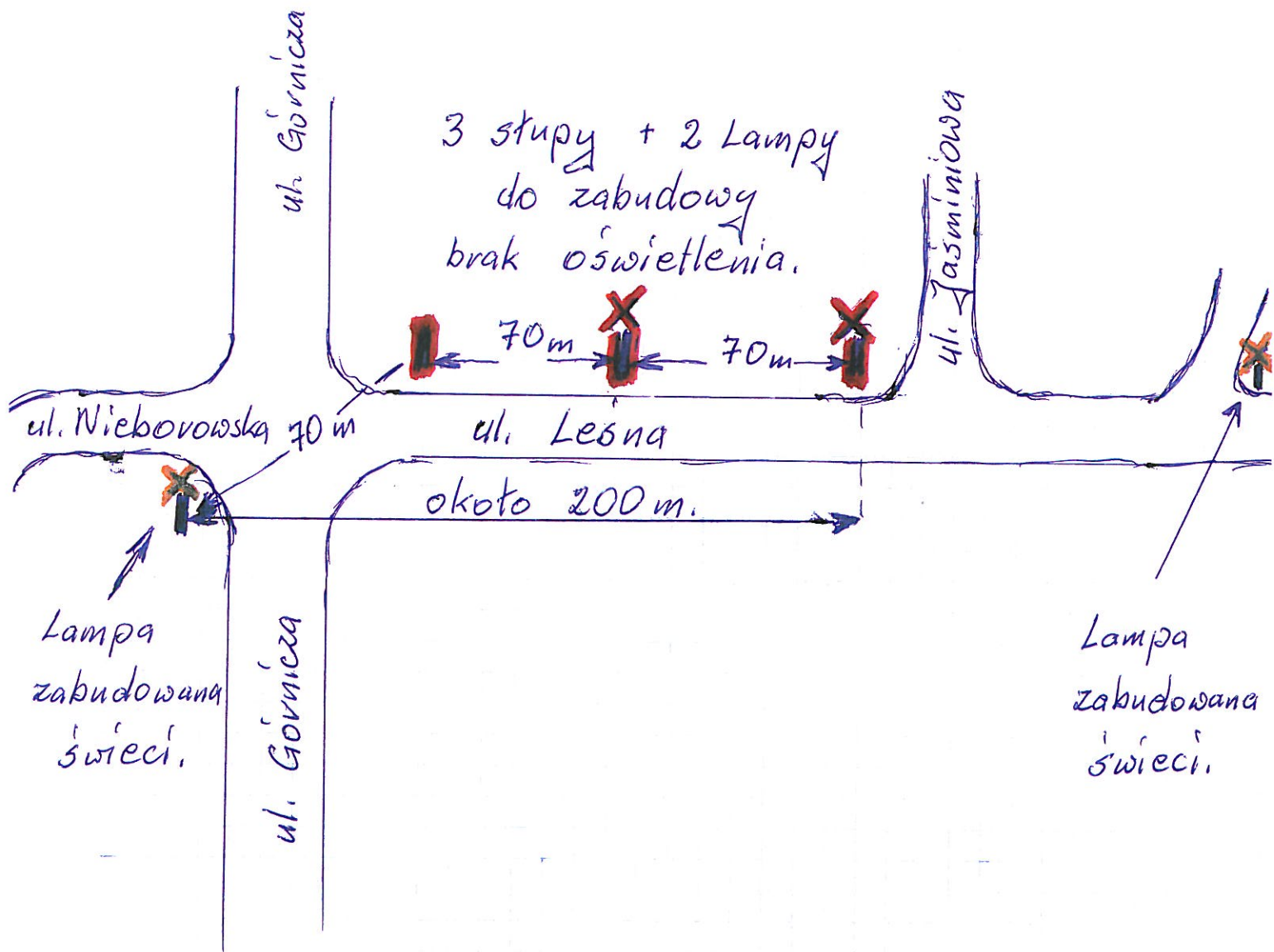
Zwracamy się z uprzejmą prośbą o wykonanie instalacji oraz zabudowanie 2 latarni przy drodze Leśnej na odcinki od ul. Górniczej do ul. Jaśminowej.

Wzmiankowana droga dojazdowa nie jest oświetlona panuje tam bardzo duży ruch samochodów, brak chodnika i pobocza stwarza duże zagrożenie dla pieszych. Na wymienionym osiedlu mieszka bardzo dużo rodzin. Oświetlenie na tym odcinku drogi jest bardzo potrzebne. Za pozytywne załatwienie tej sprawy bardzo dziękujemy.





Lista mieszkańców podpisujących podanie.

l.p	Nazwisko i Imię	Adres	Nr. Dowodu osobistego	Podpis
1	Śliwka Aneta			
2.	Kuliński Stawomir			
3.	Maria Biber			
4	Urbaniśka Sibiłcha			
5	Urbaniśki Mirosław			
6	Filip Śliwka			
7.	Wojciech Barbara			
8.	Grodzimer Przemysław			

9.	Caban Marcin			Caban
10	Melanie Barbara			Melanie
11	Wilk Daniel			Wilk
12	Biel Anna			Biel
13	Biel Andrzej			Biel
14	JWONA RUSSEL SWELER			JWONA RUSSEL SWELER
15	KIKOWA ALI SNIETONA			KIKOWA ALI SNIETONA
16	ZUZANNA PRZECIENIOWA - JUREK			ZUZANNA PRZECIENIOWA - JUREK
17	TOMASI JUREK			TOMASI JUREK
18	JOANNA STANIECKA			JOANNA STANIECKA
19	Sylwester Szekli			Szekli
20	Ketynie Moholich			Ketynie Moholich
21	Tomasi Telich			Tomasi Telich
22	Gregorz Piotrowski			Gregorz Piotrowski
23	Danuta Jurek			Danuta Jurek
24	Kronica Piasu			Kronica Piasu
25	Kazimiera Sierocinska			Kazimiera Sierocinska
26	Elzbieta Wieruch			Elzbieta Wieruch
27	Janina Piasu			Janina Piasu
28	Piotr Wieruch			Piotr Wieruch
29	Piotr Wieruch i Kumpik			Piotr Wieruch i Kumpik



Oświetlenie drogi Leśnej od ul. Górniczej
do ul. Jasminiowej.

- kolor   - Lampy zabudowane (świecom)
- kolor   - Lampy i stopy do zabudowy